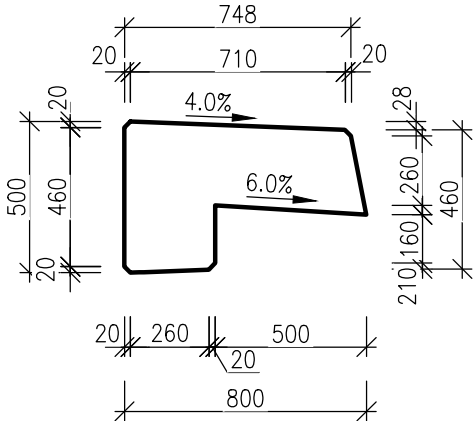
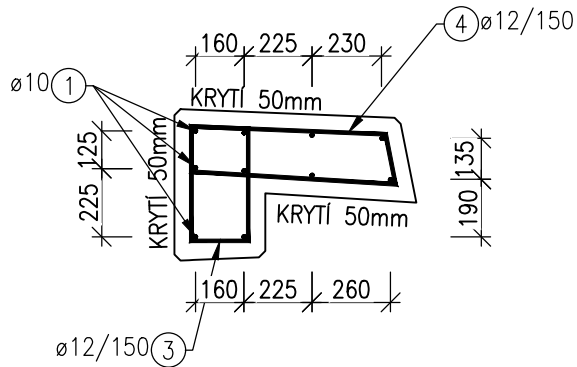


Náhrada přejezdu P 4910 v km 323,116 trati Česká Třebová - Praha  
SO 03 Most  
2.5.4 Výkres tvaru a výztuže římsy  
M1:50

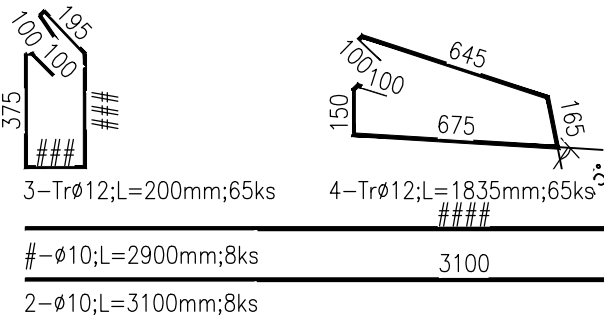
VÝKRES TVARU ŘÍMSY  
ŘEZ  
M 1:25



VÝKRES VÝZTUŽE ŘÍMSY  
ŘEZ  
M 1:25



VÝKAZ VÝZTUŽE  
1:25



VÝKAZ VÝZTUŽE

Pol.č.	Profil [mm]	Délka [mm]	ks [-]	B 500B	
				10	12
1	10	2900	20	58,00	-
2	10	3100	10	31,00	-
3	12	1340	65	-	87,10
4	12	1835	65	-	119,28
Počet prvků  2	Celková délka [m] nebo plocha [m <sup>2</sup> ]			89,00	206,38
	Hmotnost 1bm [kg]			0,62	0,89
	Hmotnost [kg]			55,18	183,67
	Celková hmotnost [kg]			238,85	
Hmotnost pro celkový počet prvků [kg]				477,71	

BETON:  
BETON C35/45 - XC3, XD1, XF2, XA1(CZ); C10,40; D<sub>max</sub>32; S3  
BETON DLE ČSN EN 206

KUBATURA:  
- ŘÍMSA - 5,211 m3

POZNÁMKA:  
- VEŠKERÉ OSTRÉ HRANY BUDOU ZKOSENY VLOŽENÍM LIŠTY DO BEDNĚNÍ S PŘEPOU DĚLKY 20mm

OCEL:  
BETONÁŘSKÁ OCEL B 500B - ČSN EN 10080  
NAVRŽENO DLE ČSN EN 1992-1-1

UVEDENÉ DĚLKY JSOU VZTAŽENY K OSE PRUTU  
POLOMĚRY OBLOUKŮ JSOU POLOMĚRY OHYBACÍCH TRNŮ  
NEZNAČENÉ POLOMĚRY JSOU 1/2 Ø<sub>m,min</sub> (TAB. 8.1)  
Ø<sub>m,min</sub>=4Ø(pro Ø≤16mm);=7Ø(pro Ø≥16mm)  
NEZNAČENÉ ÚHLY JSOU 45°, 90° resp. 180°  
CELKOVÉ DĚLKY VLOŽEK JSOU STŘIŽNÉ DĚLKY  
ROVNÉ VLOŽKY JSOU VE VÝKAZU OZNAČENÉ ""

SO 03 MOST

Veškerá práva vyhrazena. Tento výkres a detail je majetkem projektanta a nesmí být použit celý ani z části bez písemného souhlasu.

ZODP. PROJEKTANT		VYPRACOVAL		<div>GENERÁLNÍ PROJEKTANT</div> <div><div>Havlíčkův Brod s.r.o. Průmyslová 941 580 01 Havlíčkův Brod</div><div>PROJEKTOVÁNÍ INŽENÝRSKÝCH STAVEB tel.: 724 155 348 e-mail: příjmení@dmchb.cz</div></div>	
Ing. Karel Pukl		Ing. Martina Rybářová			
 OVĚŘIL		 HIP			
Ing. Karel Pukl		RADEK KVEREK, DiS.			
					
OBEČ:	Lhota pod Přeloučí	KRAJ:	Královéhradecký		
INVESTOR: Správa železnic, státní organizace Dlážděná 1003/7, 110 00 Praha 1					
ZADAVATEL: Správa železnic, státní organizace Stavební správa východ Nerudova 1, 772 58 Olomouc					
NÁZEV AKCE:					
Náhrada přejezdu P 4910 v km 323,116 trati Česká Třebová – Praha					
Výkres tvaru a výztuže římsy					
DATUM		9/2020			
STUPEŇ PD		DSP + PDPS			
Č. ZAKÁZKY		19057			
MĚŘÍTKO		1:50			
ČÁST. DOKUM.		Č. VÝKRESU			
E.1.3		2.5.4			